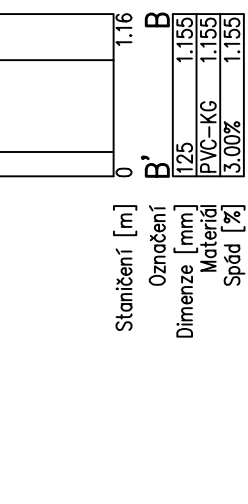
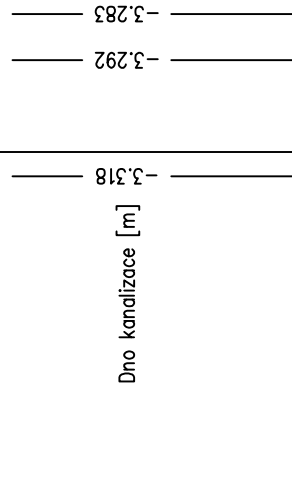
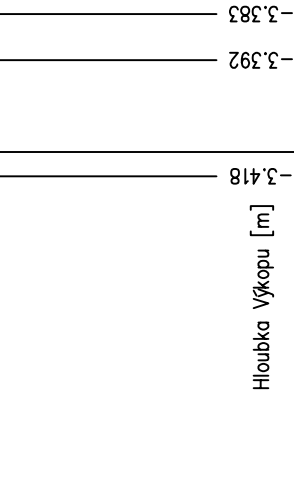
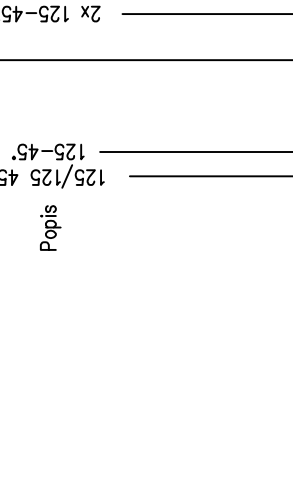
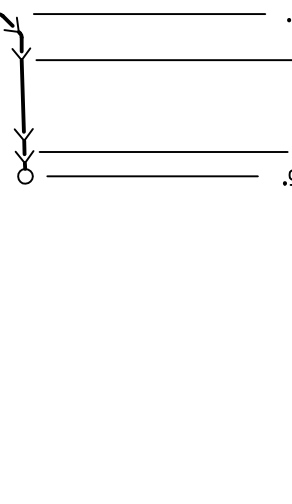
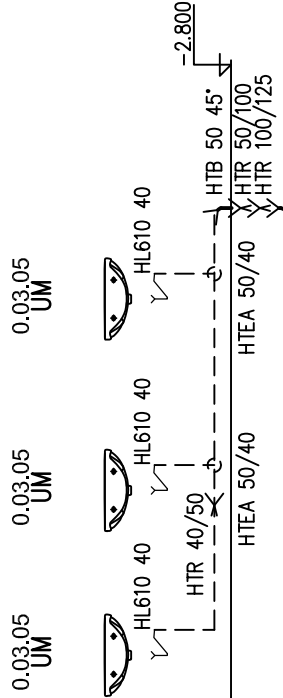
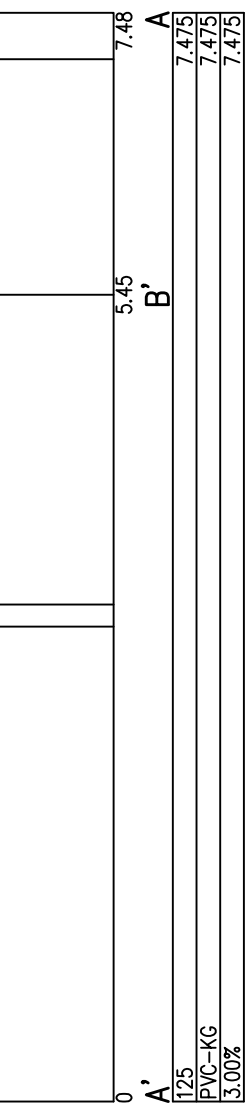
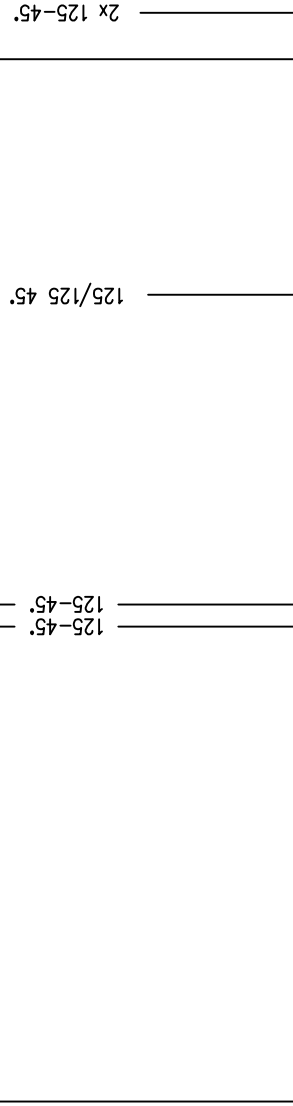
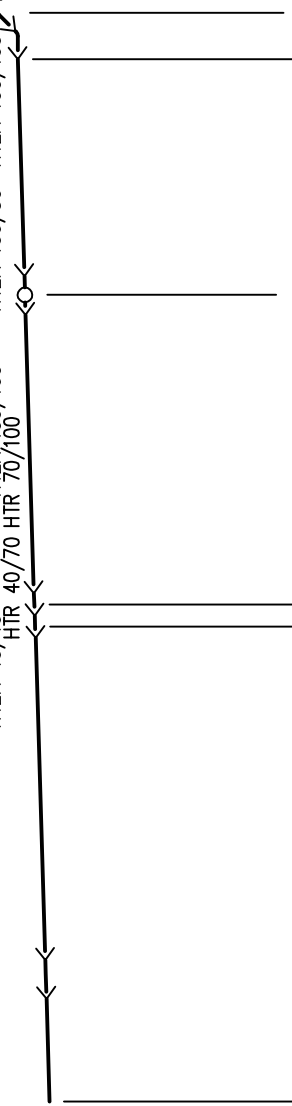
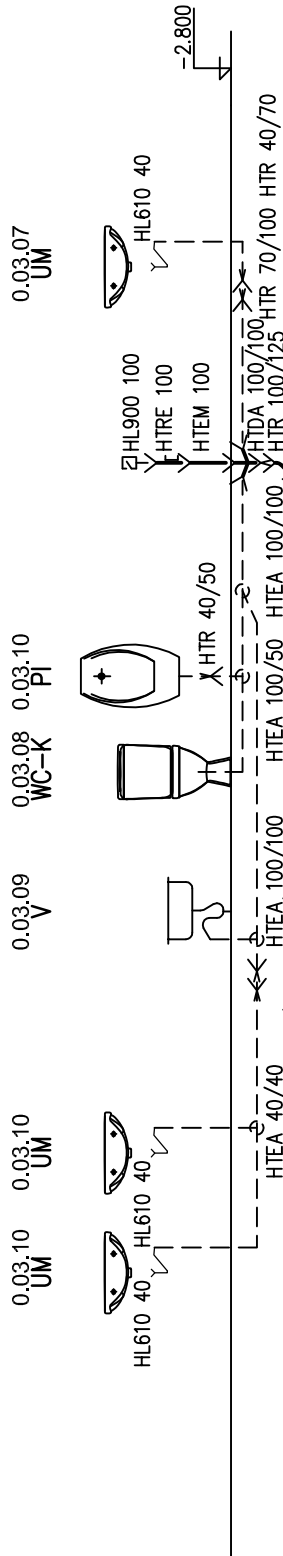


KANALIZACE ROZVINUTÉ ŘEZY – SUTERÉN



	Investor	Statutární město Karlovy Vary, Odbor majetku města, Moskevská 203/21, 361 20 Karlovy Vary		
Hlavní projektant	Ing. Jan Džugan	Místo stavby Karlovy Vary, st.č. 1011/6		
Zodp. projektant:	Pavel Stejskal	Kat. území	Drahovice [663701]	
		Datum	10/2024	Formát 594x297
Stavba	ADAPTACE UBYTOVNY NA BYTOVÝ DŮM Č.P. 603/36			
Stupeň	DPS	Obsah	KANALIZACE ROZV. ŘEZY SUTERÉN	
		Měřítko	1:50	
		Číslo výk.	D.1.2.2.6	